

Пользователь

ТзОВ "Промхолод-Рівне"

Проверка Воздухоохладитель

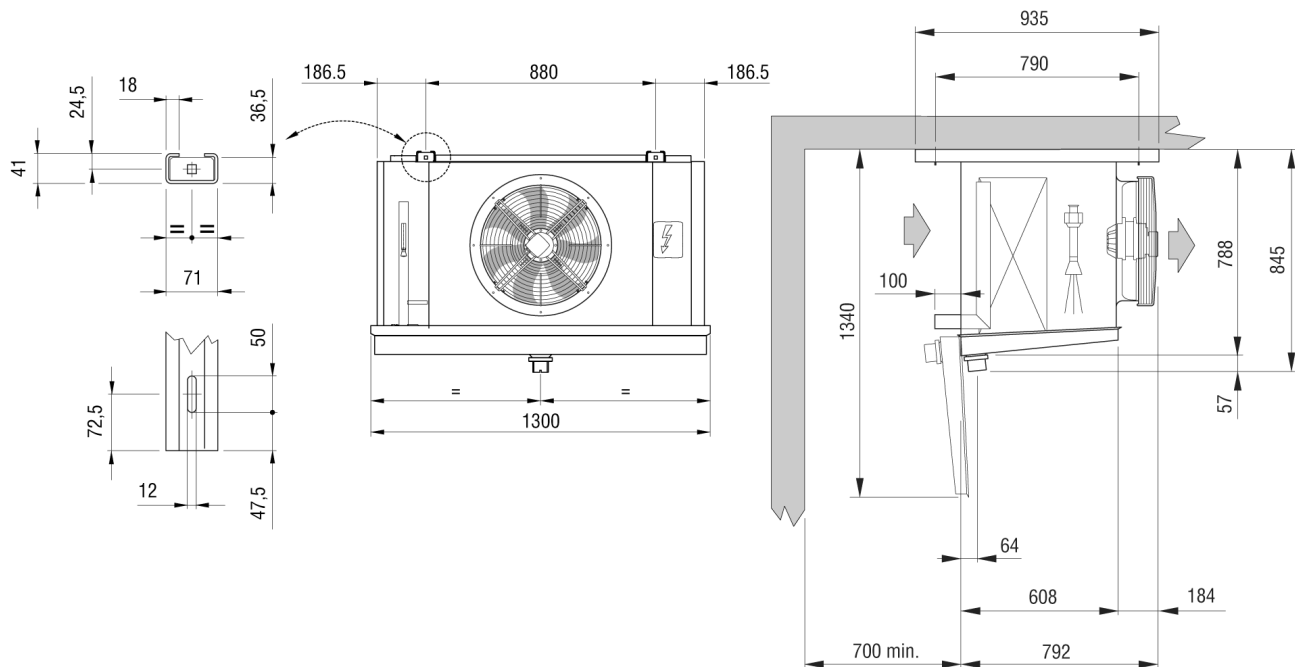
08.02.2016

Темпер. в кам.	°C	0	Температура испарения	°C	-8,0
TD1	°C	8,0	Хладагент		R404A
Количество воздухоохладителей		1			

Теплообменник	Стандарт	Корпус	Стандарт
Питание вентилятора	400/3/50	Тип вентилятора	Стандарт
Оттайка	Электр.		

Выбранная модель: 1 x ICE 41B12 ED

Мощность	kW	9,200			
TD1	°C	8,0	Сумм поток воздуха	m3/h	6040



Вес	kg	64,000			
Внутренняя поверхность	m2	6,80	Внешняя поверхность	m2	24,00
Входное подсоединение		16 mm	Выходное подсоединение		35 mm
Объем труб	dm3	15,00	Расстояние между ламелями	mm	12
Сливное подсоединение		2" GAS			
Оттайка	ED	Электр.		Watt	5040
Вентилятор	n.	1	Диаметр	mm	450
Поток воздуха	m3/h	6040	Выброс воздуха	m	24,0
Питание	V	400/3/50	Скорость вентилятора	об/мин	1350
Вентил.	A	1,1	Суммарная мощность	Watt	540

Примечание: мы не несем ответственность за производительность и качество реализованной продукции, если на двигатели вентиляторов были установлены системы регулирования скорости вращения не нами.